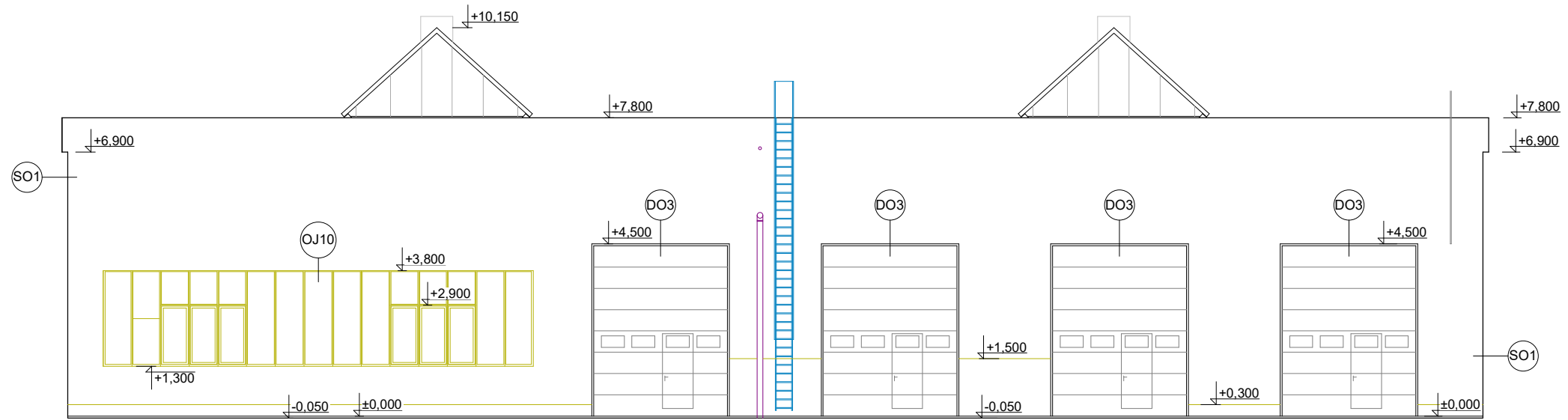
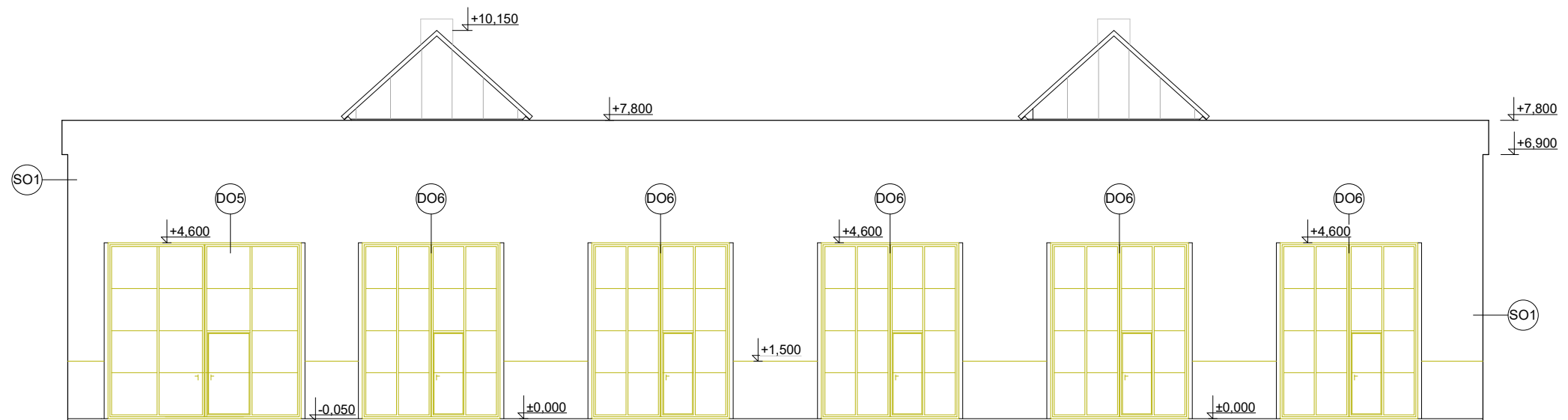


POHLED JIŽNÍ - stávající stav, odstraněné výplně a konstrukce



POHLED SEVERNÍ - stávající stav, odstraněné výplně a konstrukce



LEGENDA VÝPLNÍ OTVORŮ :

- OJ10** — okno : ocelový rám, výplň ploché sklo se zalisovanou drátěnou vložkou, součinitel prostupu tepla : $U_w = 2,9 \text{ W (m}^2 \cdot \text{K)}$
- DO3** — vrata průmyslová, ocelový plášť + izolační výplň, 3600 / 4500, sekční součástí je dveřní otvor 800 / 2000, jednokřídlý, otevíravý součinitel prostupu tepla : $U_w = 1,6 \text{ W (m}^2 \cdot \text{K)}$
- DO5** — vrata průmyslová, plechová, 5250 / 4600, dvoukřídlá, otevíravá součástí je dveřní otvor 1100 / 2200, jednokřídlý, otevíravý součinitel prostupu tepla : $U_w = 5,65 \text{ W (m}^2 \cdot \text{K)}$
- DO6** — vrata průmyslová, plechová, 3800 / 4600, dvoukřídlá, otevíravá součástí je dveřní otvor 850 / 2200, jednokřídlý, otevíravý součinitel prostupu tepla : $U_w = 5,65 \text{ W (m}^2 \cdot \text{K)}$

LEGENDA KONSTRUKCÍ :

- SO1** — OBVODOVÉ STĚNY JSOU VYSTAVĚNY JAKO PÓROBETONOVÉ tl. 250 mm a tvoří vnější plášť železobetonového nosného skeletu

VOCHOV 292, 330 23 Nýřany tel.: 723 070 936 e-mail: info@projektysvejkovsky.cz		www.projektysvejkovsky.cz		
PROJEKTANT : Jan SVEJKOVSKÝ, ČKAIT 0202037, IČO : 07676433 autorizovaný technik v oboru pozemní stavby				
AKCE : Energeticky úsporný projekt v montážní hale v areálu Plzeň - OSOH a.s.				
MÍSTO :	k.ú. Hradiště u Plzně, parc.č. 1153/38	DATUM :	IV / 2020	STUPEŇ PD : DSP
INVESTOR :	OSOH a.s., Slovanská alej 1861/32, Plzeň, IČ : 64360881	MĚŘÍTKO :	1 : 150	FORMÁT : A3
VÝKRES :	POHLED JIŽNÍ - stávající stav POHLED SEVERNÍ - demolice	VÝKRES Č. :	09	